

## Rezervované - Rodinný dom s potenciálom rodinného sídla na pozemku takmer 1 ha



**78 000 €**

Kraj:	Košický kraj
Okres:	Michalovce
Obec:	Krišovská Liesková
Ulica:	Liesková
Druh:	Domy
Typ domu:	Rodinný dom
Typ:	Predaj
Úžitková plocha:	

### PODROBNÉ INFORMÁCIE

Status:	aktívne	Garáž:	áno
Vlastníctvo:	osobné	Pivnica:	áno
Plocha pozemku:	9579 m <sup>2</sup>	Sklad:	áno
Typ zeme:	rovina	Dielňa:	áno
Teritórium:	Intravilán	Počet garáží:	1
Šírka pozemku:	25 m	Plocha garáže:	80 m <sup>2</sup>
Úžitková plocha:	448 m <sup>2</sup>	Inžinierske siete:	áno
Zastavaná plocha:	224 m <sup>2</sup>	Voda:	áno
Podlahová plocha:	290 m <sup>2</sup>	Elektrika:	áno
Skladová plocha:	100 m <sup>2</sup>	Plyn:	áno
Stav:	čiastočne prerobený	Voda - na pozemku:	áno
Počet izieb:	6	Elektrika - na pozemku:	áno
Energetický certifikát:	žiadne	Plyn - na pozemku:	áno
Typ budovy:	zmiešané	Vykurovanie - lokálne:	áno
Loggia:	áno		

### POPIS NEHNUTELNOSTI

Predstavte si priestraný rodinný dom s nadštandardnými rozmermi, zasadený do takmer hektárového pozemku s atmosférou bývalej poľnohospodárskej usadlosti uprostred Východoslovenskej nížiny. Táto výnimočná nehnuteľnosť ponúka jedinečnú kombináciu veľkorysého priestoru, súkromia a širokých možností budúceho využitia - a to všetko za veľmi priaznivú cenu.

## *HLAVNÁ OBYTNÁ BUDOVA – 290 m<sup>2</sup>*

*Dvojpodlažný rodinný dom so zastavanou plochou 224 m<sup>2</sup> poskytuje komfortné rodinné bývanie.*

### *1. nadzemné podlažie*

*priestranná obývacia izba*

*kuchyňa*

*garáž s dvoma servisnými miestnosťami*

*šatník*

*úložný priestor pod schodmi*

*kúpeľňa (vaňa + sprchovací kút) a WC*

### *2. nadzemné podlažie*

*štyri samostatné spálne*

*spoločenská hala*

*kúpeľňa a WC*

*pracovňa*

*veľká loggia*

## *PREBIEHAJÚCA REKONŠTRUKCIA*

*V objekte už boli zrealizované kľúčové modernizačné práce:*

*nové ústredné kúrenie (kotel, rozvody, radiátory)*

*výmena všetkých okien*

*nové vnútorné omietky*

*nové podlahové potery*

*Dom je napojený na elektrickú energiu, zemný plyn, obecný vodovod a má vlastnú čističku odpadových vôd.*

*Stavba je kombináciou pórobetónu, kameňa, tehly a dreva. Strecha je pokrytá plechovou krytinou.*

## *ĎALŠIE STAVBY NA POZEMKU*

*Súčasťou nehnuteľnosti je súbor menších objektov, ktoré je možné zrekonštruovať a prispôbiť podľa potrieb budúceho majiteľa:*

*koterec*

*dvojgaráž*

*podzemná pivnica*

*štýlová hospodárska budova*

*jazierko*

*ovocné stromy*

*Na pozemku sa nachádza aj orná pôda, ktorú môžete v budúcnosti predať alebo prenajať.*

### **MOŽNOSTI VYUŽITIA**

*Tento rozsiahly areál je ideálny pre:*

*budúcich farmárov*

*včelárov*

*chovateľov psov*

*poskytovateľov ubytovacích služieb*

*milovníkov agroturistiky*

*rodiny hľadajúce veľký, samostatný a súkromný priestor*

### **LOKALITA**

*Veľké Kapušany: 5 km*

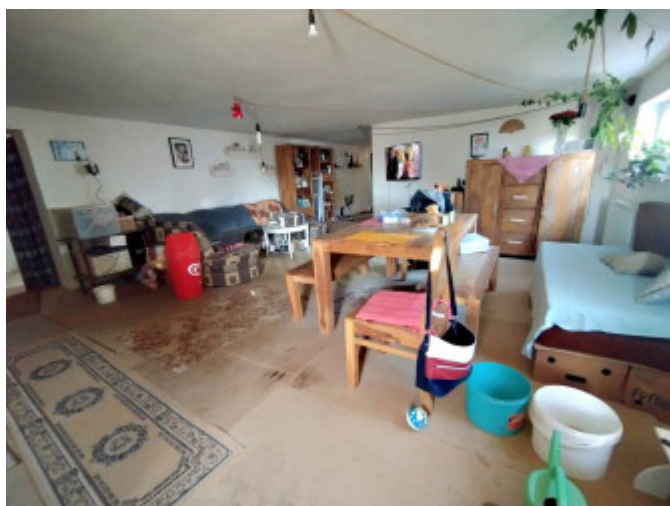
*okresné mesto Michalovce: 25 km*

*Nehnutelnosť je tak špecifická a jedinečná, že osobná obhliadka vám umožní naplno precítiť jej potenciál a predstaviť si vaše budúce rodinné sídlo.*

*Neváhajte a objednajte si termín na telefónnom čísle:*

*☎ 0915 961 074*

*moje referencie - <https://klaudiusdanics.sk/referencie>*





REALITNÝ MAKLÉR

Maklér :  
Telefón :  
E-mail:

**Klaudius Danics**  
**0915 961 074**  
**danics@modrarealitka.sk**

